

Ryfylke Fjordhotel

BLÅTUR TIL SULDAL



Vi kan tilby: Skalldyrbord - Grillbuffet - 2-3-4 retters meny



Om været tillater serveres maten på vår overbygde og koselige uterestaurant mot båthavna.

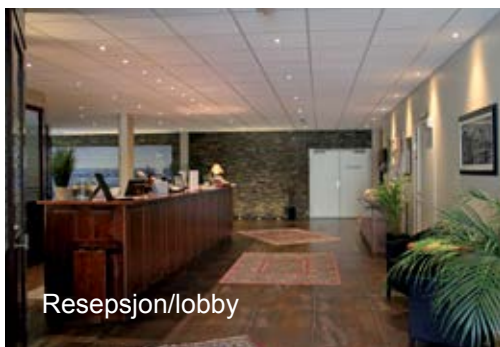
Heldekkende tak, tepper og varmelamper



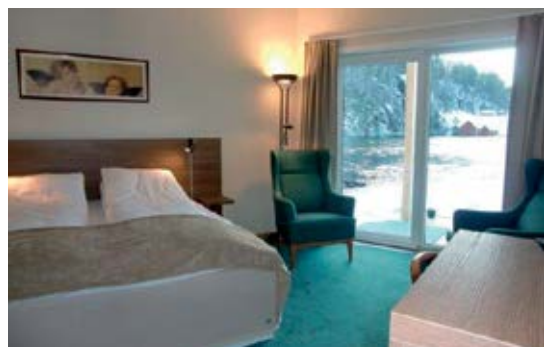
Eller på uterestauranten ved elven.

Her kreves godvær!

Promenaden - Her kan du se laksen hoppe mens du spiser!



Resepsjon/lobby



Se ytterligere info neste side...

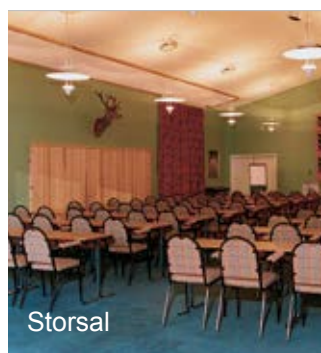
Ryfylke Fjordhotel

Ryfylke Fjordhotel ligger på Sand, "Perlå i Ryfylke" i Suldal kommune, et av de vakreste naturområdene i Fjord-Norge. Kun 1,5 timers kjøring fra Haugalandet og 1,5 timers båtreise fra Stavanger.

Hotellet har totalt 64 rom (118 senger) fordelt på 16 dobbeltrom, 38 kombirom (2 senger) og 10 enkeltrom. Ved behov for ytterligere overnatting benyttes nærliggende overnattingssteder.

Vår restaurant er vår stolthet. Her kan dere nyte et utsøkt måltid mat med utsikt til småbåthavn, fjord og fjell. Etter middagen trekker dere inn i lune og koselige salonger med fyr på peisen.

Ved å velge Ryfylke Fjordhotel vil dere oppnå god internateffekt da gruppen holdes samlet under hele oppholdet!



DIV. AKTIVITETER...

Vi har et godt samarbeid med andre aktører som kan tilby en rekke aktiviteter.



Velkommen!



RYFYLKE FJORDHOTEL
N-4230 Sand - Tlf. 52 79 27 00
ryhotell@online.no
www.ryfylkefjordhotel.no

